

ANAHTAR TESLİMİ GÖTÜRÜ BEDEL TEKLİF MEKTUBU

MERSİN ÜNİVERSİTESİ REKTÖRLÜĞÜ Yapı İşleri ve Teknik Daire Başkanlığına

İşin adı	Gülнар MYO 2.Katı ve mutfağın elektrik tesisatının yenilenmesi yapım işi
Teklif sahibinin adı ve soyadı/ ticaret unvanı	
Uyruğu	
TC Kimlik Numarası ¹	
Vergi Kimlik Numarası	
Adresi	
Telefon ve Faks numarası	

1) Yukarıda adı yer alan işe ilişkin tüm belgeler tarafımızdan okunmuş, anlaşılmış ve kabul edilmiştir. Teklif fiyata dahil olduğu belirtilen tüm masraflar ve teklif geçerlilik süresi de dahil olmak üzere işin dokümanında yer alan tüm düzenlemeleri dikkate alarak teklif verdiğimizizi, dokümanda yer alan yükümlülükleri yerine getirmememiz durumunda uygulanacak yaptırımları kabul ettiğimizi beyan ediyoruz.

2) 4734 sayılı Kanununun 4 üncü maddesindeki "yerli istekli" tanımı gereğince yerli istekli durumundayız.

3) İşin tamamını Katma Değer Vergisi hariç toplam² ... TL ...Yalnız
..... anahtar teslimi götürü bedel üzerinden yapmayı kabul ve taahhüt ederiz.

Ekler:

1-Teknik Şartname (Sf)

2-Malzeme Öneri Formu

3-Sözleşme

4-İş Yeri Teslim Tutanağı

¹Türk vatandaşı gerçek kişiler 11 rakamdan oluşan T.C. Kimlik numaralarını yazacaklardır.

²Toplam tutar rakam ve ve yazı ile para birimi belirtilerek yazılacaktır.

³Teklif vermeye yetkili kişi tarafından imzalanacaktır.

PROJE BİRİM FİYAT POZ TARIFLERİ

İşin Adı: GÜLNAR MYO 2.KAT VE MUTFAK ELEKTRİK TESİSATI YENİLENMESİ İŞİ

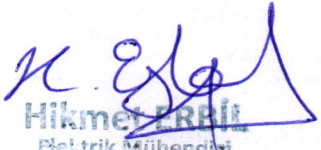
Sayfa No : 1
Tarih : 18.12.2024

Sıra No	1
Poz No	35.100.6404
Tanımı	Sıva üstü sac tablo 0,30 - 0,40m2'ye kadar (0,40 m2 dahil) (TS 3367 EN 60439-1)
Birimi	AD
Tarifi	<p>En az 1 mm. kalınlığında DKP, sacdan sıva üstü tablo tesis edilecektir. Tablo üç kısımdan müteşekkil olacaktır. Kilitlenebilir bir kapağı, köşebent veya profil iskeletli sac kutu ve anahtarla açılabilen kilidi, tablo üzerine konulacak cihazları taşıyan şasi üzerinde tablodaki cihazlara kumanda için gerekli delikler bulunan iç kapak, sac kutu kaynaklı olarak yapılacak ve üzerinde şasinin kolayca takılıp çıkarılmasını sağlayacak irtibat imkanları bulunacaktır. Kutunun projesine göre çeşitli iletkenlerin gireceği tarafta bir açıklık bulunacak ve bu açıklık kutuya vidalı olarak tespit edilen bir sac kapakla kapatılacaktır. Kablo girişleri için gerekli delikler kapak üzerinde açılacak ve delik ağzlarına iletken izolesinin bozulmaması için bakalit veya plastik rakor monte edilecektir. Şasi köşebent veya kıvrılarak profil verilmiş DKP, sacdan yapılacak tablo üzerine konulacak. Bütün cihazları, klemensleri v.b. malzemeyi üzerine tespit etmek mümkün olacaktır. Tablodaki cihazlara kumanda için üzerinde delikler bulunan iç kapak şasi üzerine kolayca tespit edilurumda olacaktır. İç kapak söküldüğünde tablo içindeki bütün bağlantılar ve cihazlar meydana çıkacak, ayrıca bu kapak üzerine her cihaz için etiketler bulunacaktır. Yukarıda adları verilen üç kısmın tablo yerinden sökülmeden birbirinden ayrılması mümkün olacaktır. Tablonun üzerindeki cihazlar yerleştirilmesine ait projeler tip projelere göre hazırlanacak idareye onatılacak bundan sonra imalata geçilecektir. Tablo üzerindeki faz hatları için gerekli sayıda TS EN 60445'E uygun olarak gri, siyah ve kahverengi renklerle boyalı yanmayan tipte klemens veya bara, açık mavi boyalı nötr ve yeşil/sarı boyalı topraklama baraları bulunacak, bütün demir kısımlar bir kat sülyen ve iki kat mat tabanca boyası ile boyanacak ve tablo kapağı bükülgen iletkenle ana gövdeye bağlanıp topraklanacaktır. Tablonun temini, işyerine nakli ve montajı. Her nevi malzeme, klemensler ve işçilik dahil işler halde teslimi. (İhzarat: % 60)</p> <p>Ölçü: İç kapak alanı, onaylı projedeki değerle karşılaştırıldıktan sonra bu alanın m2'sine göre ödeme yapılacaktır. Bu bedele her türlü ufak malzeme, boya, bağlantı, montaj dahildir. Tablo üzerindeki sigorta şalter v.b. ile topraklama tesisatı bedeli ayrıca ödenir.</p> <p>Not: "Tip testler" akredite kuruluşa yaptırılarak,buna ait test sonuçları İdareye verilecektir</p>

Sıra No	2
Poz No	35.105.1133
Tanımı	Üç fazlı 63 A.'e kadar anahtarlı otomatik sigorta (en az 3kA)
Birimi	AD
Tarifi	<p>Aynı zamanda anahtar vazifesi gören en az 3 kA kısa devre kesme kapasiteli, 2 ve 4 kutupluları nötr ve faz kesme özelliğine haiz, B veya C eğrisi, TS 5018-1 EN 60898-1 standartlarına uygun olarak üretilmiş, CE uygunluk işareti ile piyasaya arz edilmiş otomatik sigortanın temin ve montajı, her nev'i malzeme ve işçilik dahil.</p> <p>Koruma, kumanda ve anahtarlama grubu ürünlerinde yer alan alt pozlarda bulunan "e kadar" ifadesindeki değer poza dahildir.</p>

Sıra No	3
Poz No	35.105.1211
Tanımı	25 A.'e kadar anahtarlı otomatik sigorta (en az 6kA)
Birimi	AD
Tarifi	<p>BFT No 35.105.1100 ile aynı özelliklerde yalnız en az 6 kA kısa devre kesme kapasitesine sahip otomatik sigortanın temin ve montajı, her nev'i malzeme ve işçilik dahil.</p> <p>Koruma, kumanda ve anahtarlama grubu ürünlerinde yer alan alt pozlarda bulunan "e kadar" ifadesindeki değer poza dahildir.</p>

Sıra No	4
Poz No	35.105.1331
Tanımı	Üç fazlı 25 A'e kadar anahtarlı otomatik sigorta (en az 10kA)
Birimi	AD
Tarifi	<p>BFT No 35.105.1100 ile aynı özelliklerde yalnız en az 10 kA kısa devre kesme kapasitesine sahip otomatik sigortanın temin ve montajı, her nev'i malzeme ve işçilik dahil.</p> <p>Koruma, kumanda ve anahtarlama grubu ürünlerinde yer alan alt pozlarda bulunan "e kadar" ifadesindeki değer poza dahildir.</p>


Hikmet ERKİN
Elektrik Mühendisi

PROJE BİRİM FİYAT POZ TARİFLERİ

İşin Adı: GÜLNAR MYO 2.KAT VE MUTFAK ELEKTRİK TESİSATI YENİLENMESİ İŞİ

Sayfa No : 2

Tarih : 18.12.2024

Sıra No	5
Poz No	35.105.1332
Tanımı	Üç fazlı 40 A'e kadar anahtarlı otomatik sigorta (en az 10kA)
Birimi	AD
Tarifi	BFT No 35.105.1100 ile aynı özelliklerde yalnız en az 10 kA kısa devre kesme kapasitesine sahip otomatik sigortanın temin ve montajı, her nev'i malzeme ve işçilik dahil. Koruma, kumanda ve anahtarlama grubu ürünlerinde yer alan alt pozlarda bulunan "e kadar" ifadesindeki değer poza dahildir.

Sıra No	6
Poz No	35.110.1103
Tanımı	3 x 125 A'e kadar Icu: 35 kA, I1: (0,8-1)In
Birimi	AD
Tarifi	Kompakt tip, havalı ortamda kesme yapan, el hareketinden bağımsız açtırma mekanizmalı, termik aşırı akım ve manyetik kısa devre koruması bulunan akım sınırlama özelliği olan Ics değeri en az % 50 Icu değerine eşit olan, TS EN 60947-2 standardına uygun CE uygunluk işareti ile piyasaya arz edilmiş kompakt şalter temin ve montajı (I1: Ayarlanabilen termik koruma açma akımı, I3: Sabit veya ayarlanabilen manyetik koruma açma akımı, In: Anma akımı, Icu: Kısa devre kesme kapasitesi, Ics: İşletme kısa devre kesme kapasitesi) Not: Tip testleri yapılmış olacaktır.

Sıra No	7
Poz No	35.115.1022
Tanımı	Kaçak akım koruma şalteri 4*63 a.e kadar(30ma)
Birimi	AD
Tarifi	Elektrik İç Tesisat Yönetmeliklerine, şartnamelere ve standartlara uygun olarak yapılmış elektrik tesisatlarında her hangi bir kaçak olduğunda fazlar ve nötr hattı üzerinde oluşan hata akımı hissederek 10 - 30 ms. süresinde devreyi kesmek suretiyle can ve mal güvenliğini sağlayan, monofaze devrelerde 220 V., trifaze devrelerde 380 V.da çalışan diferansiyel bobinli, sistemin çalışıp çalışmadığını kontrol için üzerinde test butonu bulunan, tablo içi taşıma raylarına monte edilebilen dış etkilere karşı korumalı, CEE 27 ve diğer uluslararası standartlara uygun, hayat koruma için 30 m A, yangına karşı koruma için 300 m A, değerlerinde nötr hattı kopukluğunda bile çalışabilen kaçak akım koruma şalterinin temini montajı, her nevi malzeme ve işçilik dahil işler halde teslimi.

Sıra No	8
Poz No	35.115.1024
Tanımı	Kaçak akım koruma şalteri 4*100 a.e kadar(30ma)
Birimi	AD
Tarifi	Elektrik İç Tesisat Yönetmeliklerine, şartnamelere ve standartlara uygun olarak yapılmış elektrik tesisatlarında her hangi bir kaçak olduğunda fazlar ve nötr hattı üzerinde oluşan hata akımı hissederek 10 - 30 ms. süresinde devreyi kesmek suretiyle can ve mal güvenliğini sağlayan, monofaze devrelerde 220 V., trifaze devrelerde 380 V.da çalışan diferansiyel bobinli, sistemin çalışıp çalışmadığını kontrol için üzerinde test butonu bulunan, tablo içi taşıma raylarına monte edilebilen dış etkilere karşı korumalı, CEE 27 ve diğer uluslararası standartlara uygun, hayat koruma için 30 m A, yangına karşı koruma için 300 m A, değerlerinde nötr hattı kopukluğunda bile çalışabilen kaçak akım koruma şalterinin temini montajı, her nevi malzeme ve işçilik dahil işler halde teslimi.


Hikmet ERBİL
Elektrik Mühendisi

PROJE BİRİM FİYAT POZ TARIFLARI

İşin Adı: GÜLNAR MYO 2.KAT VE MUTFAK ELEKTRİK TESİSATI YENİLENMESİ İŞİ

Sayfa No : 3

Tarih : 18.12.2024

Sıra No	9
Poz No	35.140.3190
Tanımı	3x25 + 16 mm ² YVV (NYY) tipi 1 KV yeraltı kabloları ile kolon ve besleme hattı tesisi
Birimi	MT
Tarifi	<p>TS IEC 60502-1+A1 standartlarına uygun YVV (NYY) tipi 1 KV yeraltı kabloları ile kolon ve besleme hattı tesis edilmesi.</p> <p>Bina içinden sıva üstünde, konsollar veya kroşeler üzerinden duvara, tavana veya kanallar içine, bina dışında kanallar içine döşenmek üzere yer altı kablosunun işyerinde temini, geçit ve güvenlik boruları, her nevi malzeme kroşe ve işçilik dahil.</p> <p>Ölçü: Kablonun kofre ve başlıklar arasındaki boyu ölçülür. Aynı kanal içine döşenen birden fazla kablo, geçiş yerlerinde her biri ayrı ayrı gerekli çap ve boyda büz veya boru içerisinde muhafaza altına alınacaktır. Kofre başlık, buat, konsol, kablo kanalı ve rögar bedeli ayrıca ödenir. Demir imalat BFT No 15.550.1202'den ödenir. Geçiş büz ve boruları için toplam 10 metreye kadar ayrıca ücret ödenmez.</p> <p>Not: TS EN 50575 ve TS EN 50575/A1 standartlarına, 305/2011/AB Yapı Malzemeleri Yönetmeliğine uygun olarak üretilmiş, CE uygunluk işaretiyle piyasaya arz edilmiş ve üreticinin performans beyanı ve Avrupa Birliği tarafından akredite edilmiş kuruluşlardan alınmış Performans Değişmezlik Sertifikasına sahip olacaktır.</p>

Sıra No	10
Poz No	35.150.1531
Tanımı	3x2.5 mm ² NHXMH tipi halojensiz alev iletmeyen izoleli çok damarlı kablolar ile besleme hattı tesisi
Birimi	MT
Tarifi	<p>Ana hat ve besleme hatları alev iletmeyen halojensiz kablolar. Tüm halojenfree kablolar TS EN 60754-1, TS EN 60754-2 ve TS EN 60332-1-2, TS EN 60332-3-22 Standartlarına ve 2014/35/ AB Belirli Gerilim Sınırları Dahilinde Kullanılmak Üzere Tasarlanmış Elektrikli Techizat İle İlgili Yönetmeliğine uygun imal edilmiş, CE uygunluk İşaretiyle piyasaya arz edilmiş olacaktır.</p> <p>Not: Kablolar TS EN 50575 ve TS EN 50575/A1 standartlarına, 305/2011/AB Yapı Malzemeleri Yönetmeliğine uygun olarak üretilmiş, CE uygunluk işaretiyle piyasaya arz edilmiş ve üreticinin performans beyanı ve Avrupa Birliği tarafından akredite edilmiş kuruluşlardan alınmış Performans Değişmezlik Sertifikasına sahip olacaktır.</p> <p>TSE K 328 standardına uygun NHXMH, enaz 300/500 V olmak üzere kolon veya besleme hattı tesisi, her nevi malzeme temini ve işçilik dahil.</p>

Sıra No	11
Poz No	35.150.1581
Tanımı	5x2,5 mm ² NHXMH tipi halojensiz alev iletmeyen izoleli çok damarlı kablolar ile besleme hattı tesisi
Birimi	MT
Tarifi	<p>Ana hat ve besleme hatları alev iletmeyen halojensiz kablolar. Tüm halojenfree kablolar TS EN 60754-1, TS EN 60754-2 ve TS EN 60332-1-2, TS EN 60332-3-22 Standartlarına ve 2014/35/ AB Belirli Gerilim Sınırları Dahilinde Kullanılmak Üzere Tasarlanmış Elektrikli Techizat İle İlgili Yönetmeliğine uygun imal edilmiş, CE uygunluk İşaretiyle piyasaya arz edilmiş olacaktır.</p> <p>Not: Kablolar TS EN 50575 ve TS EN 50575/A1 standartlarına, 305/2011/AB Yapı Malzemeleri Yönetmeliğine uygun olarak üretilmiş, CE uygunluk işaretiyle piyasaya arz edilmiş ve üreticinin performans beyanı ve Avrupa Birliği tarafından akredite edilmiş kuruluşlardan alınmış Performans Değişmezlik Sertifikasına sahip olacaktır.</p> <p>TSE K 328 standardına uygun NHXMH, enaz 300/500 V olmak üzere kolon veya besleme hattı tesisi, her nevi malzeme temini ve işçilik dahil.</p>


Hikmet Ferit
Elektrik Mühendisi

PROJE BİRİM FİYAT POZ TARIFLERİ

İşin Adı: GÜLNAR MYO 2.KAT VE MUTFAK ELEKTRİK TESİSATI YENİLENMESİ İŞİ

Sayfa No : 4

Tarih : 18.12.2024

Sıra No	12
Poz No	35.150.1582
Tanımı	5x4 mm2 NHXMH tipi halojensiz alev iletmeyen izoleli çok damarlı kablolar ile besleme hattı tesisi
Birimi	MT
Tarifi	Ana hat ve besleme hatları alev iletmeyen halojensiz kablolar. Tüm halojenfree kablolar TS EN 60754-1, TS EN 60754-2 ve TS EN 60332-1-2, TS EN 60332-3-22 Standardlarına ve 2014/35/ AB Belirli Gerilim Sınırları Dahilinde Kullanılmak Üzere Tasarlanmış Elektrikli Tehizat İle İlgili Yönetmeliğine uygun imal edilmiş, CE uygunluk İşaretiyle piyasaya arz edilmiş olacaktır. Not: Kablolar TS EN 50575 ve TS EN 50575/A1 standartlarına, 305/2011/AB Yapı Malzemeleri Yönetmeliğine uygun olarak üretilmiş, CE uygunluk işaretiyle piyasaya arz edilmiş ve üreticinin performans beyanı ve Avrupa Birliği tarafından akredite edilmiş kuruluşlardan alınmış Performans Değişmezlik Sertifikasına sahip olacaktır. TSE K 328 standardına uygun NHXMH, enaz 300/500 V olmak üzere kolon veya besleme hattı tesisi, her nevi malzeme temini ve işçilik dahil.

Sıra No	13
Poz No	35.170.1105
Tanımı	Sıva üstü, min. 60x60 ebatlarında LED li tavan armatürü (ışık akısı en az 3300 lm, armatür ışıksal verimi en az 100 lm/w olan)
Birimi	AD
Tarifi	Bütün led armatürler; ENEC sertifikalı veya TSE ürün belgeli veya akredite bir belgelendirme kuruluşu tarafından ürün belgesine haiz olan sürücülü ve sürücü PFC değeri en az 0,95 olacaktır. Kullanılan ledler IESNA LM-80 belgeli olacaktır. Armatürlerin kullanım ömrü TM-21 hesaplama tablosuna göre en az 50000 (L70) saat, armatür renksel geriverim değeri (CRI) en az 80 olacaktır ve homojen ışık dağılımına sahip olacaktır. Armatürler TS EN 60598-1, TS 8698 EN 60598-2-1, TS EN 60598-2-2 standartlarına, armatür sürücüleri TS EN 61347-1 ve TS EN 61347-2-13 standartlarına ve (2014/35/AB) Belirli Gerilim Sınırları İçin Tasarlanan Elektrikli Ekipman ile ilgili yönetmeliğe uygun olarak CE uygunluk işaretiyle piyasaya arz edilmiş olacaktır. Armatürler akredite bir laboratuvarından alınmış IESNA LM-79 standartlarına uygun fotometrik ölçüm raporuna sahip olacak, IP koruma derecesi testleri TS 3033 EN 60529 standardına, IK değeri verilen pozlarda koruma derecesi testleri TS EN 62262 standardına göre yapılmış olacaktır. Ayrıca armatürler Atık Elektrikli ve Elektronik Eşyaların Kontrolü Yönetmeliğine uygun üretilmiş olacaktır. Not: Led armatür pozlarında belirtilen ışık akısı (lm) değerleri armatürün çıkış değeridir, tüketim gücü ise armatürün şebekeden çektiği toplam gücü ifade eder. Gövdesi en az 0,5 mm, çerçevesi en az 0,7 mm DKP sacdan imal edilmiş, en az 1 mm kalınlığında opal PMMA difüzörlü, en az IP 40 koruma derecesine sahip armatürün iş yerine temini her nevi malzeme, işçilik ve montajı dahil çalışır halde teslimi.

Sıra No	14
Poz No	35.185.1110A
Tanımı	Sıva üstü normal anahtar ve montajı
Birimi	AD
Tarifi	Birim Fiyat No.:35.185.1110 ile aynı, yalnız sıva üstü normal anahtar ve montajı.

Sıra No	15
Poz No	35.185.1111A
Tanımı	Sıva üstü komitatör anahtar ve montajı
Birimi	AD
Tarifi	Birim Fiyat No.:35.185.1110 ile aynı, yalnız komitatör anahtar ve montajı

Sıra No	16
Poz No	35.185.1202A
Tanımı	Sıva üstü topraklı priz ve montajı
Birimi	AD
Tarifi	Birim Fiyat No: 35.185.1201 ile aynı, yalnız sıva üstü topraklı priz ve montajı


Hikmet Erbil
Elektrik Mühendisi

PROJE BİRİM FİYAT POZ TARIFLERİ

İşin Adı: GÜLNAR MYO 2.KAT VE MUTFAK ELEKTRİK TESİSATI YENİLENMESİ İŞİ

Sayfa No : 5

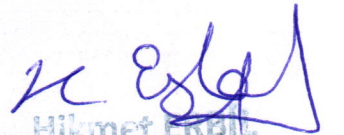
Tarih : 18.12.2024

Sıra No	17
Poz No	35.190.1301
Tanımı	En az 20 x 12 mm (tek bölmeli) PVC Kablo Kanalı
Birimi	MT
Tarifi	Bina içinde; kuvvetli ve zayıf akım iletkenlerinin emniyetli şekilde taşınmasında kullanılmak üzere tasarlanmış, TS EN 50085-1, TS EN 50085-2-1, standartlarına uygun, TS EN 60695-2-11 standardına uygun olarak alev iletmeyen, malzemeden imal edilmiş, mekanik darbelerle dayanıklı, kendiliğinden sönen PVC, atmosferik ve UV ışınlarına dayanıklı, IP 40 koruma sınıfı, CE uygunluk işareti ile piyasaya arz edilmiş Atık Elektrikli Ve Elektronik Eşyaların Kontrolü (RoHS) yönetmeliğine uygun,-25°C ila +60°C ortam sıcaklığında çalışabilen, dielektrik akımı 260 kW/cm' ye dayanıklı, RAL 9010 beyaz renkli, (100 mm ve üstündeki ebatlardaki kanallar içten kilitlemeli ve folyo kaplamalı), Kullanılan iç köşe, dış köşe ve dirsek aksesuarları menteşeli tip ve hareketli olan, kanal tabanlarında duvara montajı kolaylaştıran şablonlaşmış dikey ve yatay montaj delikleri bulunan, PVC kanalların temini, işyerine nakli, yerine montajı, bağlantılarının yapılması, iç bölmeler, iç köşe, dış köşe, dirsek, sonlandırma, T dirsek ve çerçeveler gibi her türlü bağlantı elemanları dahil işler halde teslimi.

Sıra No	18
Poz No	35.190.1305
Tanımı	En az 100 x 50 mm arası (üç bölmeli) PVC Kablo Kanalı
Birimi	MT
Tarifi	Bina içinde; kuvvetli ve zayıf akım iletkenlerinin emniyetli şekilde taşınmasında kullanılmak üzere tasarlanmış, TS EN 50085-1, TS EN 50085-2-1, standartlarına uygun, TS EN 60695-2-11 standardına uygun olarak alev iletmeyen, malzemeden imal edilmiş, mekanik darbelerle dayanıklı, kendiliğinden sönen PVC, atmosferik ve UV ışınlarına dayanıklı, IP 40 koruma sınıfı, CE uygunluk işareti ile piyasaya arz edilmiş Atık Elektrikli Ve Elektronik Eşyaların Kontrolü (RoHS) yönetmeliğine uygun,-25°C ila +60°C ortam sıcaklığında çalışabilen, dielektrik akımı 260 kW/cm' ye dayanıklı, RAL 9010 beyaz renkli, (100 mm ve üstündeki ebatlardaki kanallar içten kilitlemeli ve folyo kaplamalı), Kullanılan iç köşe, dış köşe ve dirsek aksesuarları menteşeli tip ve hareketli olan, kanal tabanlarında duvara montajı kolaylaştıran şablonlaşmış dikey ve yatay montaj delikleri bulunan, PVC kanalların temini, işyerine nakli, yerine montajı, bağlantılarının yapılması, iç bölmeler, iç köşe, dış köşe, dirsek, sonlandırma, T dirsek ve çerçeveler gibi her türlü bağlantı elemanları dahil işler halde teslimi.

Sıra No	19
Poz No	35.505.2030A
Tanımı	U/UTP cat6 bakır data kablo montajı
Birimi	MT
Tarifi	İdare tarafından verilecek kablounun; her nevi ufak malzeme işçilik, montaj , test dahil (Boru içerisinden geçiriliyor ise boru bedelinin,kablo tavasından geçiriliyor ise kanal bedelinin ilgili pozdan ödenmesi)

Sıra No	20
Poz No	35.505.6180A
Tanımı	Utp cat6 sıva üstü tekli priz ve montajı
Birimi	AD
Tarifi	Yerel alan ağlarında (LAN) yatay kurulumlar için bilgisayarlar arası 250 Mhz bandgenişliği ve 250 Mbps hızındaki veri iletişimde kullanılan CAT6 Standartlarında , RJ-45 8 kontaklı çekirdekli, Jack Temas Noktası İletkenliği yüksek evsafa bir malzeme ile kaplı olacaktır. Ekranlanmamış , ANSI/TIA/EIA-568B.2 , ISO/IEC -11801 Standartlarına uygun, ISO belgeli , Sıva Üstü , Tek portlu , PVC Çerçeve, Priz Kutusu, yaylı priz kapağı,Etiket, işçilik, montaj,test,nakliye dahil .


Hikmet Erbil
Elektrik Mühendisi

MEVCI
DEMOI

YENI PANO MONTAJ EDILECEK

50x100 PVC KABLO KANALI

50x100 PVC KABLO KANALI

50x100 PVC KABLO KANALI

570

YEMEKHANE

53 m²

K. E. S. G. /
Hizmetleri
Elektrik Mühürleri

50x100 PVC KABLO KANALI

50-100/222

50x100 PVC KABLO KANALI

YEMEKHANE

53 m²

50x100 PVC KABLO KANALI

50-100/222



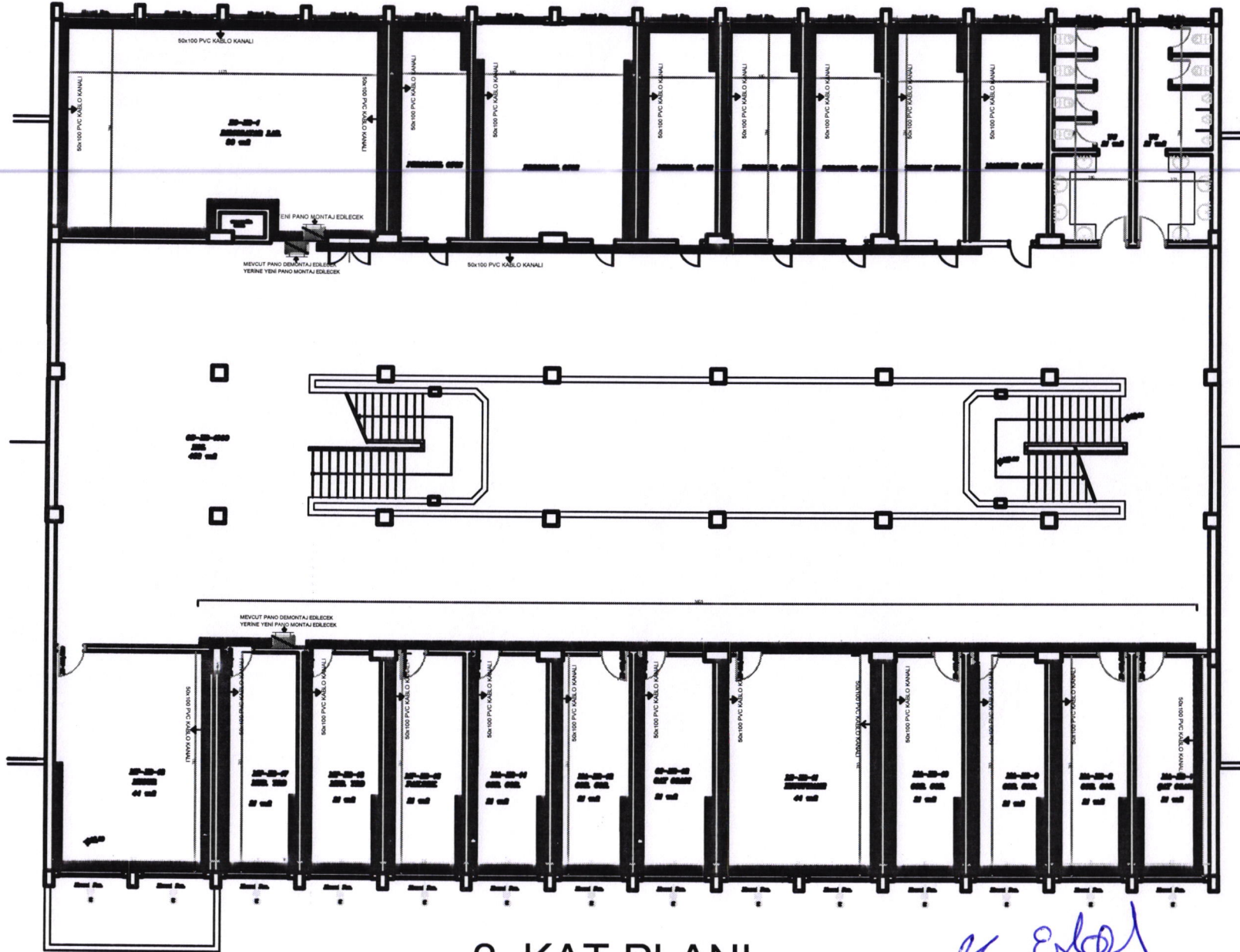
Mercut Pen.

Mercut Pen.

Mercut Pen.

PVC KABLO KANALI VE PANO PROJESİ

B BLOK

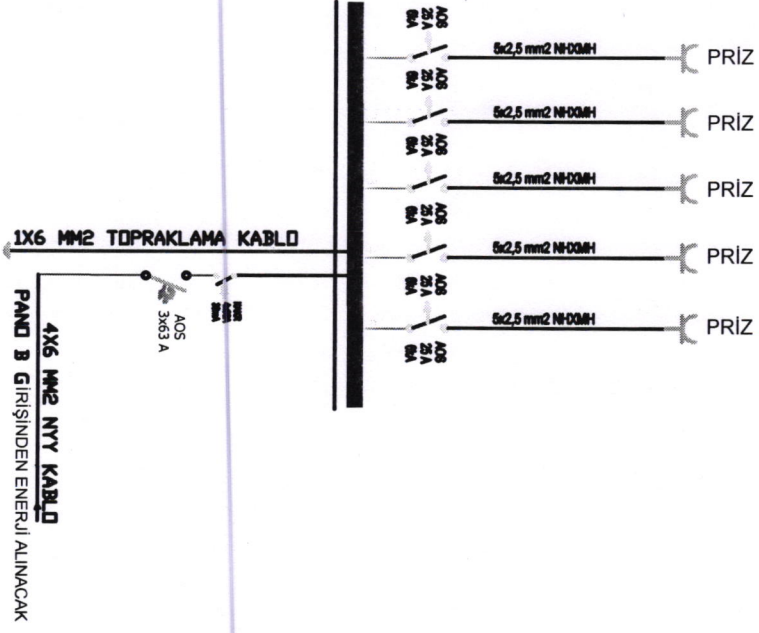


2. KAT PLANI
B BLOK:1340 M2

Hikmet Erbil
Elektrik Mühendisi

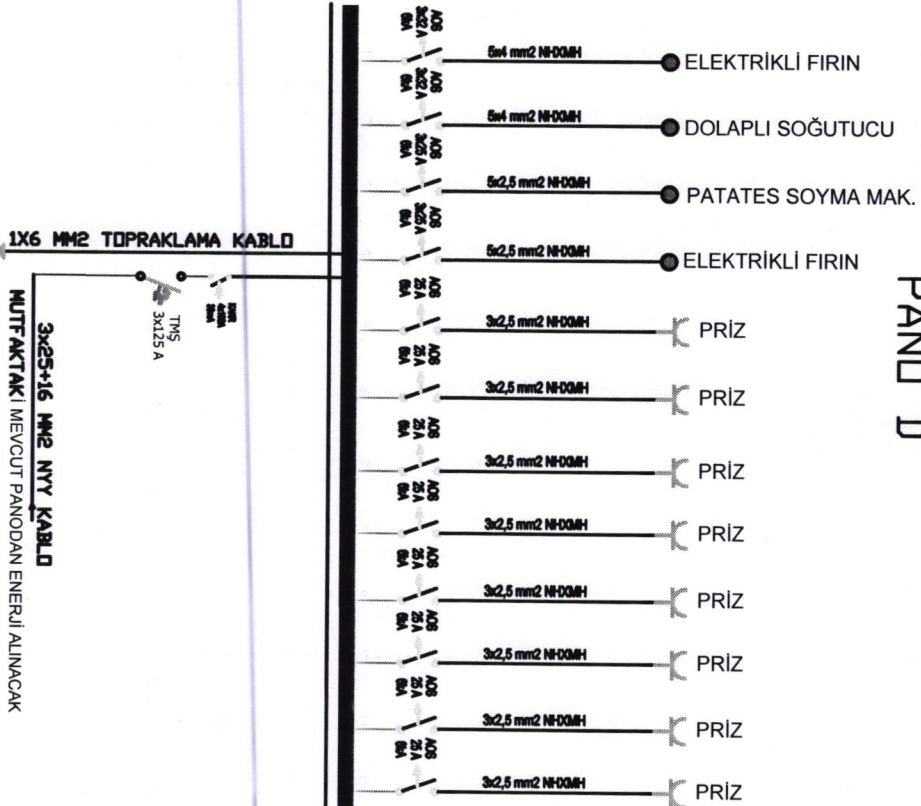
TEK HAT ŞEMASI

PAND C



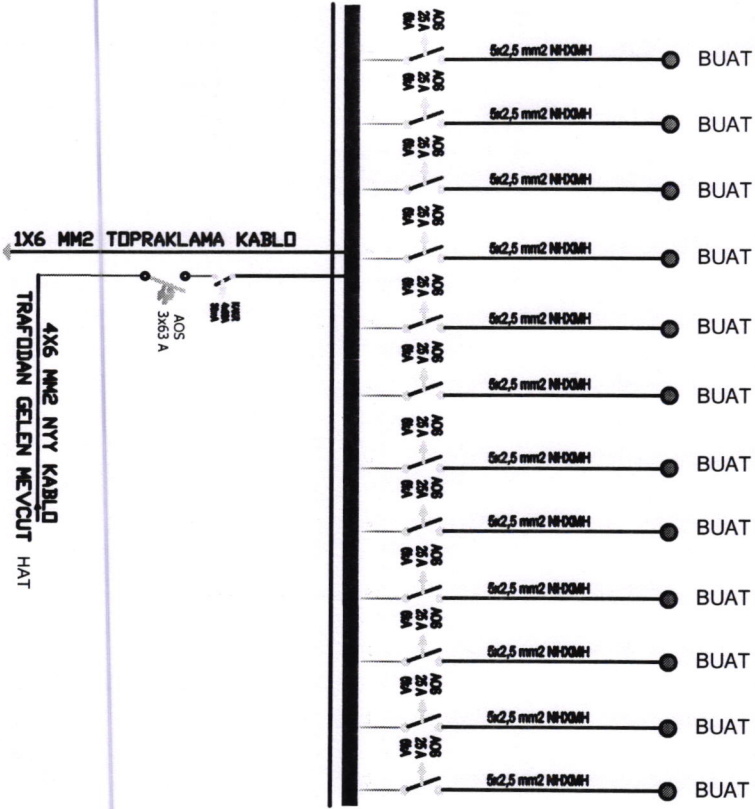
TEK HAT ŞEMASI

PAND D



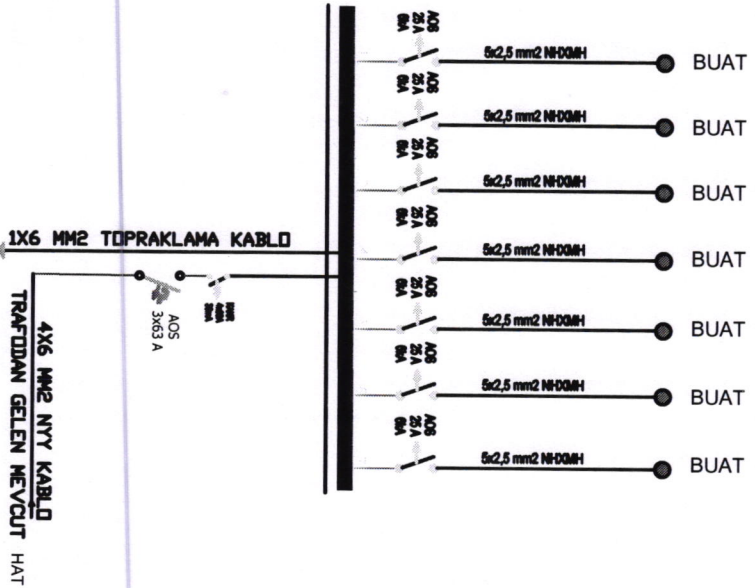
TEK HAT ŞEMASI

PAND A

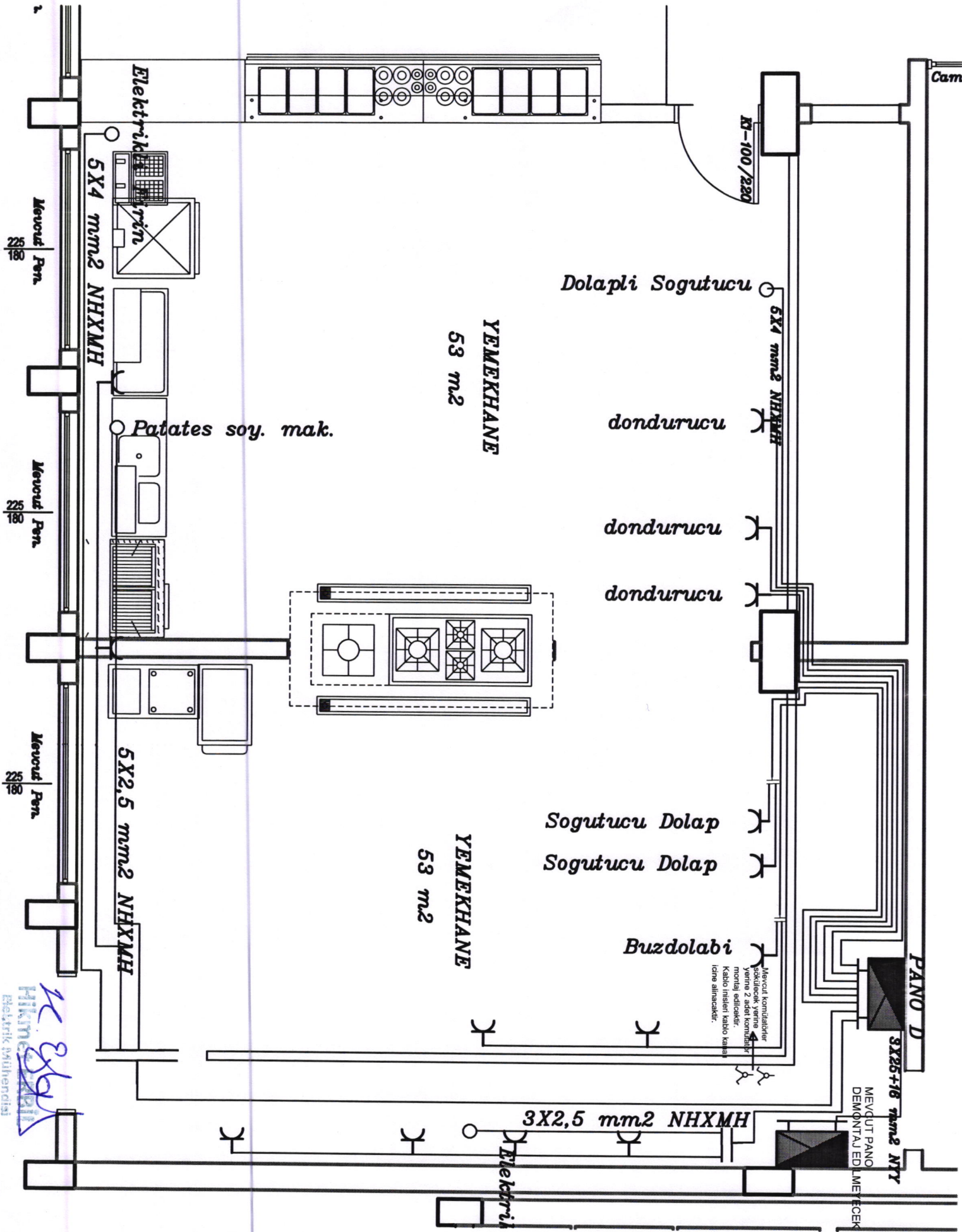


TEK HAT ŞEMASI

PAND B



Handwritten signature and stamp:
Mikrodan Elektrik Mühendislik
Relaylik Mühendislik

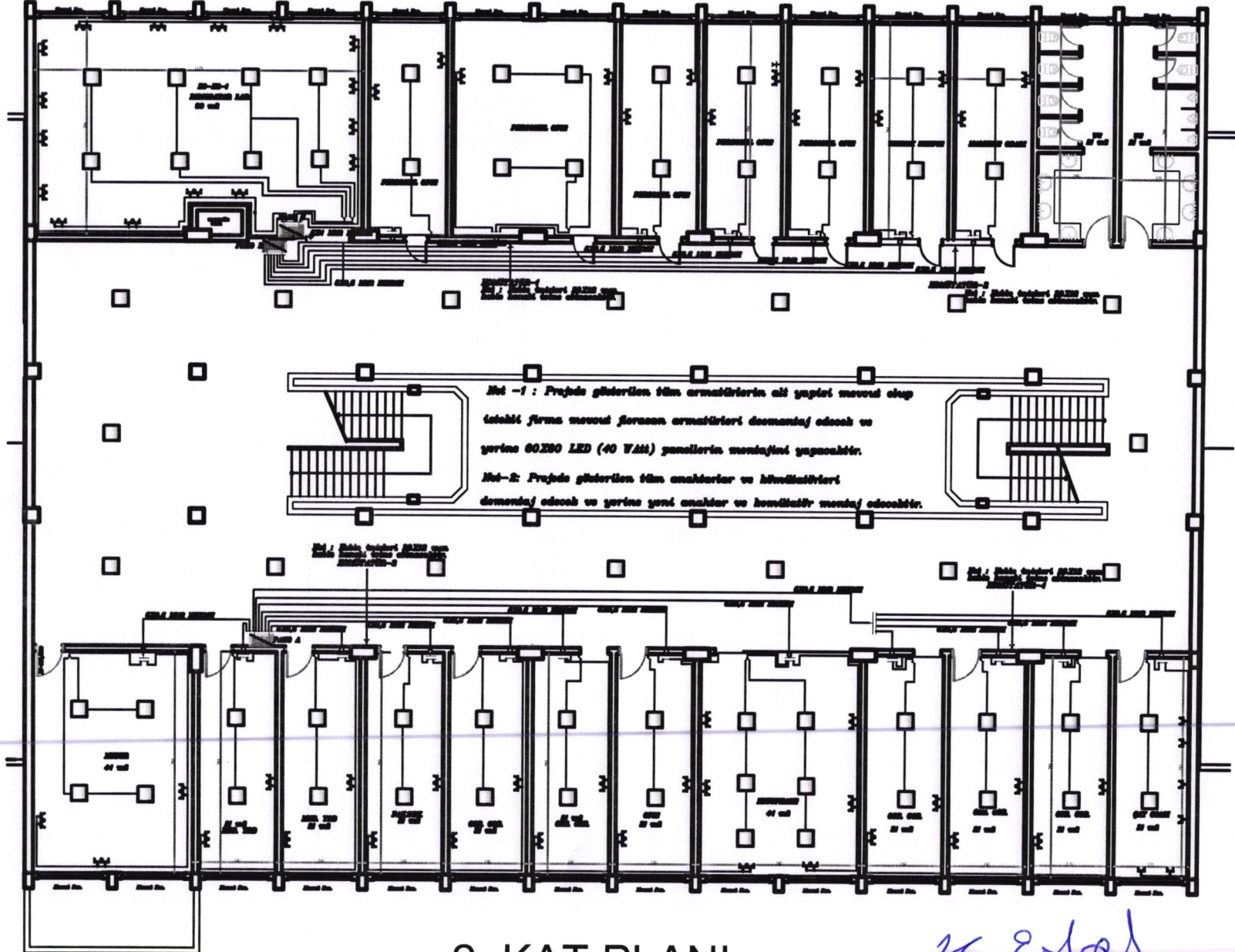


12.8.2024

Elektrik mühendisliği

KUVVETLİ AKIM PROJESİ

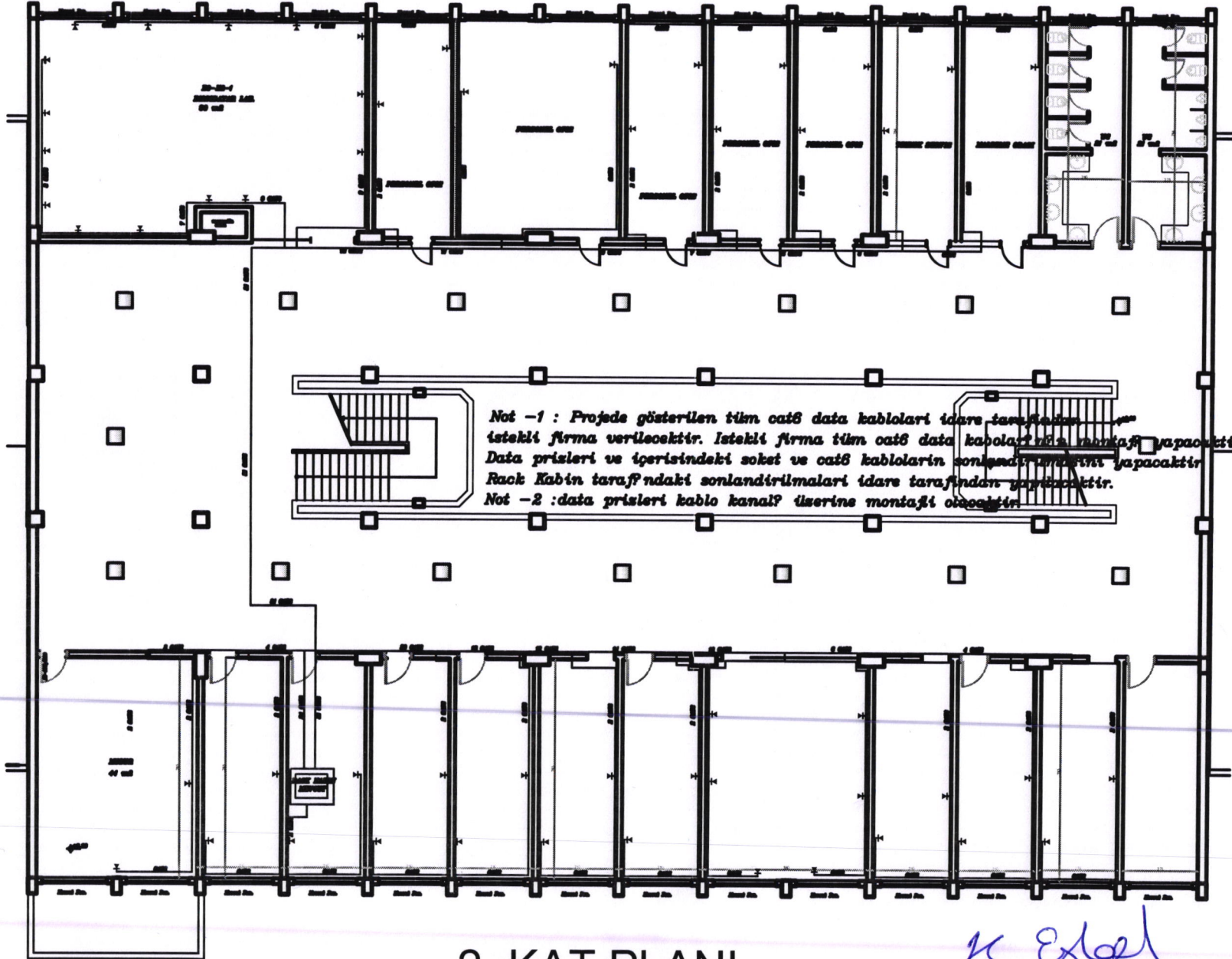
B BLOK



2. KAT PLANI
B BLOK:1340 M2

Hikmet Erbil
Hikmet Erbil
Elektrik Mühendisi

DATA PROJESİ B BLOK



2. KAT PLANI
B BLOK:1340 M2

Hikmet Erbil
Elektrik Mühendisi